

CERCAS PREMOLDEADAS DE HORMIGÓN



Tensolite S.A., ha desarrollado un tipo de cerca premoldeada, basada en postes y tablonces de hormigón.

Los elementos constitutivos de las cercas, son los postes de sección H, y los tablonces de hormigón, que se colocan en las ranuras de los primeros, logrando de esta forma, tener una pared o cerca de 2 m, 2,50 m o 3 m de altura.

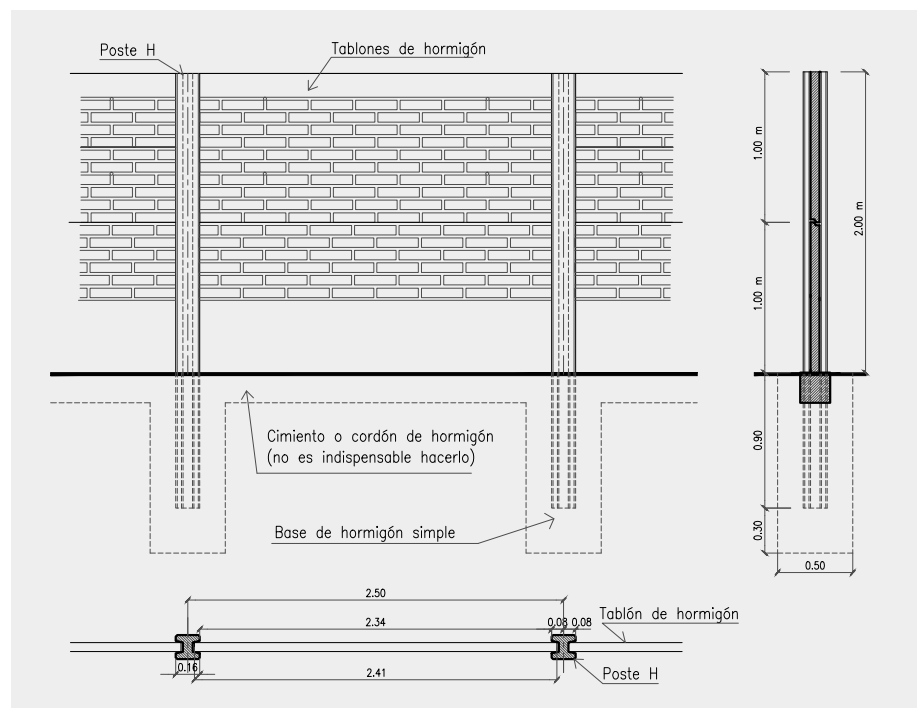
Para el caso de cercas de 2 o 2,50 m de altura, la sección de los postes es de 0,16 m x 0,16 m, y la longitud de empotramiento es de 0,90 m, por lo que los largos totales de estos postes son de 2,90 y 3,40 m respectivamente.

En las cercas de 3 m de altura, los postes H son de una mayor sección (0,16x0,21 m) y el largo es de 4 m, ya que van empotrados 1 m en la base.

Los tablonces de hormigón, de 6 cm de espesor, se colocan entre los postes y son de 1 m de altura, salvo en el caso de las

Especificaciones Técnicas

Cerca Premoldeada h=2m



Un producto:



Fábrica Tucumán

Ruta Nac. 9 - Km 1298 - C.P. 4101 - Los Pocitos - Tucumán
Tel: (+54 381) 437 22 15 - Fax: (+54 381) 43 72209

Fábrica Córdoba

Ruta Nac. 9 - Km 666 - C.P. 5960 - Río Segundo - Córdoba
Tel/Fax: (+54 3572) 421 343

www.facebook.com/Tensolite | www.tensolite.com.ar | tensolite@tensolite.com.ar

cercas de 2.5 m y 3 m de alto. En el primer caso, llevan por vano, 1 tablón de 1 m y uno de 1.5 m. En el segundo caso, llevan por vano 2 tablonés de 1.5 m.

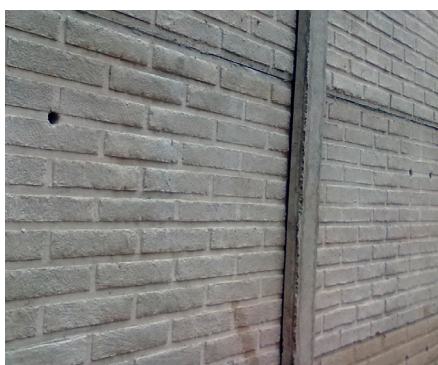
Los tablonés pueden tener una terminación lisa, o bien, presentar una de sus caras con textura símil ladrillo vista, dejando tanto en la parte inferior de la cerca, como en la superior, una franja lisa como detalle de terminación.

Para el montaje de los premoldeados, es necesario el uso de elementos mecánicos como una grúa de poca capacidad, puesto que los tablonés pueden llegar a pesar hasta 530 kg (dependiendo de la cerca) y deben ser izados sobre la altura de los postes para hacerlos encajar y deslizar en la ranura de los mismos, hasta su posición definitiva. Es fundamental tener espacio libre a lo largo de toda la cerca, para el acceso del equipo de montaje (grúa) y de los camiones que transportan los premoldeados.

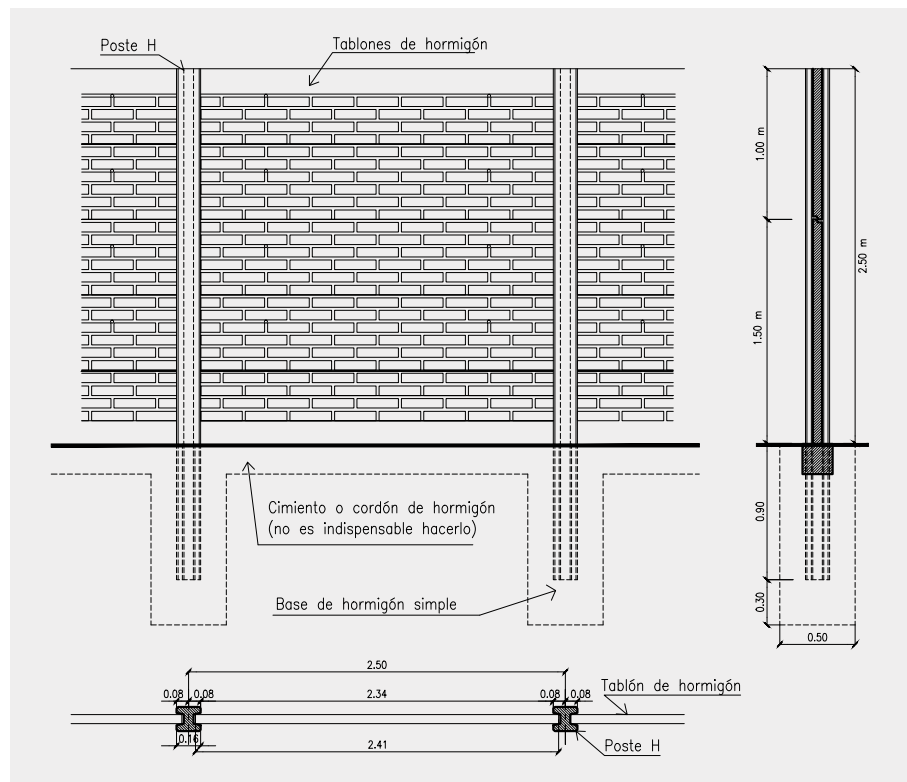
Para los quiebres o cambios de dirección (esquinas) de las cercas, se utilizan los postes esquineros que permiten colocar los tablonés formando un ángulo recto.

Los postes se ubican cada 2,50 m, debiendo construirse en el terreno las correspondientes bases de hormigón, que llevan un hueco central, donde irá colocado cada poste. Si se desea, puede hacerse también un cordón de hormigón debajo del tablón inferior, a los fines de impedir la excavación y paso de animales por debajo de la ceca.

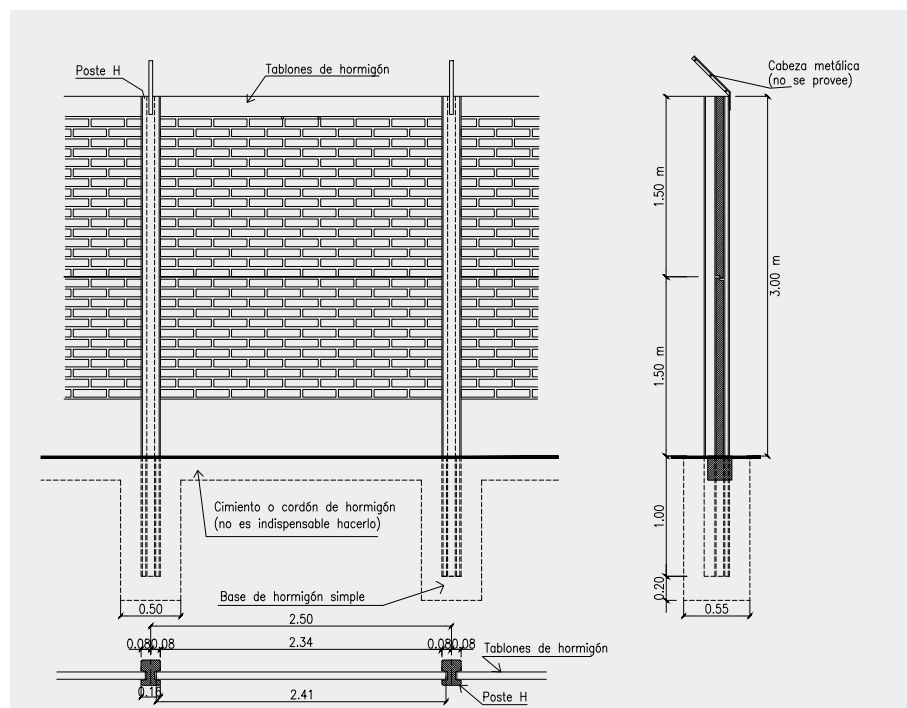
En caso de que el cliente lo requiera, es posible dejar una planchuela en la parte superior de los postes para que luego se suelde un brazo metálico y permitir así, la colocación de alambre de púas como terminación.



Cerca Premoldada h=2,5m



Cerca Premoldada h=3m



Un producto:



Fábrica Tucumán

Ruta Nac. 9 - Km 1298 - C.P. 4101 - Los Pocitos - Tucumán
Tel: (+54 381) 437 22 15 - Fax: (+54 381) 43 72209

Fábrica Córdoba

Ruta Nac. 9 - Km 666 - C.P. 5960 - Río Segundo - Córdoba
Tel/Fax: (+54 3572) 421 343

www.facebook.com/Tensolite | www.tensolite.com.ar | tensolite@tensolite.com.ar